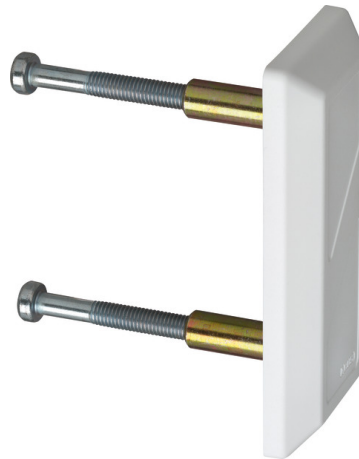


# Panzerriegel-Befestigungsset PA1014 weiß

Seite 1 von 2



## DEZENT UND SICHER

ABUS Panzerriegel befestigen Sie mit diesem Set stabil und sicher an Ihren Türen.

Sie wollen Ihre nach außen öffnenden Türen mit einem Panzerriegel sichern? Dann benötigen Sie eine Befestigung, die stabil verankert ist. Das Befestigungsset PA1014 ist widerstandsfähig, überzeugt aber auch durch seine Optik. Die beiden Verankerungen lassen sich sowohl auf Türen bis zu einer Stärke von 120 Millimeter, als auch im Rahmen montieren. Die gehärteten Außenteile mit eleganter Kunststoffabdeckung gibt es in Farben Schwarz und Weiß. Geeignete Panzerriegel sind PR1400 und PR1500

## Technologien

- Durchgangsverschraubung für nach außen öffnende Türen
- Gehärtete Außenteile mit eleganter Kunststoffabdeckung
- Satz besteht aus zwei Stück

## Einsatz und Anwendung

- Befestigungs-Set für nach außen öffnende Türen
- Passend für Panzerriegel PR1400
- Die stabile Verankerung auf der Tür wird durch zwei Panzerplatten erreicht
- Schrauben M8x100 bis Türstärke 120 mm geeignet

## Tipps

- Für die Panzerriegel PR2600-PR2800 können Sie passend das Befestigungsset PA1018 bestellen

# Panzerriegel-Befestigungsset PA1014 weiß

Seite 2 von 2

---

## Varianten

- Farben: schwarz, weiß

---

## Technische Daten - Panzerriegel-Befestigungsset PA1014 weiß

Färbung	weiß
Gewicht	1297 g
EAN	4003318867507